

powered by



# NC Raddumper SW6

4 WHEEL DRIVE



## ÜBERZEUGENDE ARGUMENTE

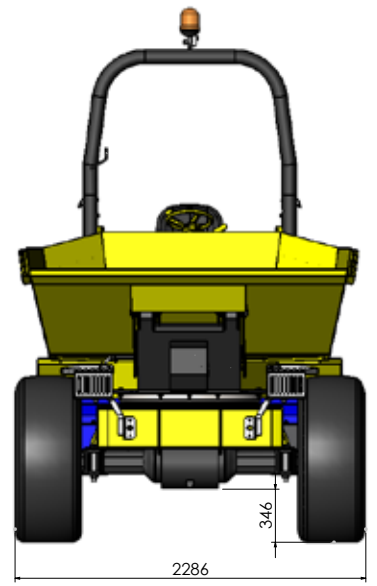
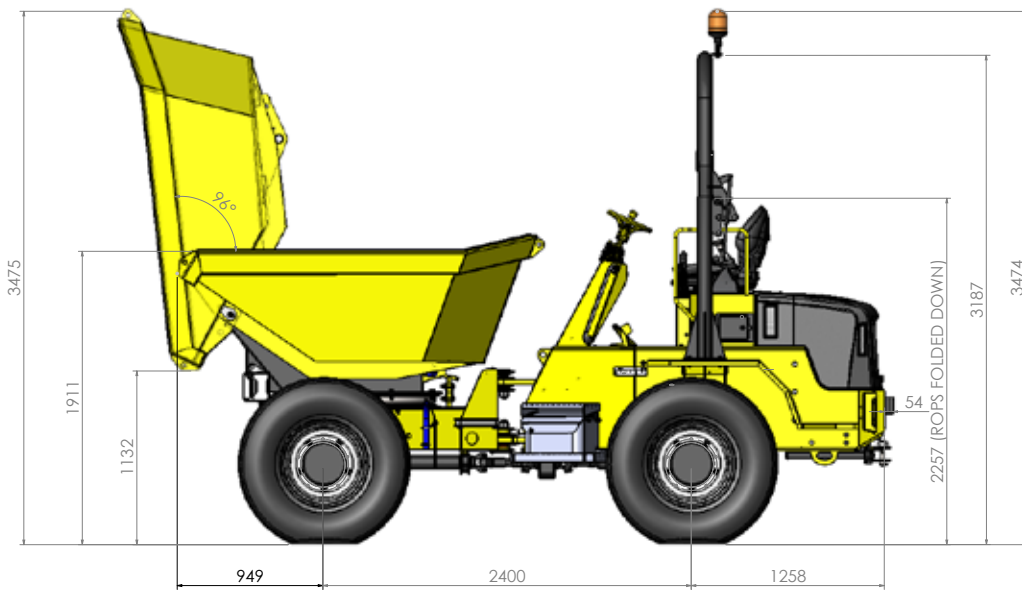
Die Konstruktion des SW6 ist aus den Anforderungen des harten Baustellenalltags entstanden. Robuste Achsen. Im Ölbad laufende Lamellenbremsen. Für ein sicheres und exaktes Arbeiten auch in schwerem Gelände. Die hohe Motorleistung von 68,6 kW / 92 PS sorgt für effizientes und souveränes Arbeiten.

Alles unter Kontrolle. Alle Instrumente und Bedienhebel des Dumpers befinden sich in unmittelbarer Reichweite des Fahrers. Für planmässige Servicearbeiten sind alle Servicepunkte am Raddumper SW6 einfach zugänglich.

Der Muldeninhalt des Raddumpers von 2215 Litern gestrichen sowie eine Nutzlast von 6 Tonnen sind die Basis für grosse Materialumschlagmengen auf kleinem Raum. Mit der 180 Grad schwenkbaren Kippmulde erreicht der Raddumper SW6 auch schlecht zugängliche Abkippstellen. Der grosse Auskippwinkel von über 90 Grad ermöglicht es, auch haftendes Material sicher abzukippen.

 **HEUSSER**

Kraft mal Innovation.



## FEATURES

- Kippmulde 180 Grad schwenkbar
- Kabine optional
- Schalthebel neben dem Sitz, Komfort wie im PKW
- robuster Muldenboden aus 8 mm starken Stahlplatten
- kompletter Antriebsstrang mit JCB Komponenten



## TECHNISCHE DATEN

- 4-Zylinder-Turbo-Dieselmotor, JCB 444T
- 68,6 kW / 92 PS bei 2200 U/min
- 4-stufiges Getriebe mit Drehmomentwandler
- Fahrgeschwindigkeit: 0 - 27 km/h
- 6000 kg Nutzlast
- 4580 kg Transportgewicht

## KAPAZITÄT

Max. Nutzlast: 6000 kg  
Gehäuft: 3150 Liter  
Gestrichen: 2215 Liter  
Wassermass: 1645 Liter

## MOTOR

4-Zylinder-Turbo-Dieselmotor, JCB 444T  
Hubraum: 4,4 Liter  
Max. Leistung: 68,6 kW / 92 PS bei 2200 U/min  
Max. Drehmoment: 400 Nm bei 1300 U/min

## ANTRIEBSSYSTEM

4-Gang-Power-Shuttle-Getriebe mit Drehmomentwandler  
Permanenter Allradantrieb

## FAHREIGENSCHAFTEN

Fahrgeschwindigkeit vor- und rückwärts:  
1. Gang: 0 – 4,5 km/h, 2. Gang: 0 – 7 km/h,  
3. Gang: 0 – 14 km/h, 4. Gang: 0 – 27 km/h  
Lenkeinschlag: +/- 36 Grad  
Wendekreis: 9,8 m  
Steigfähigkeit: 50 %  
Reifen: 405/70 R20 (Traktorprofil)  
Hydrostatische, bedarfsgesteuerte Knicklenkung mit 2 doppelwirkenden Zylindern. Prioritätsventil und integrierte Notlenkung  
Bremsanlage: in Öl laufende Mehrscheibenbremsen, auf alle vier Räder wirkend  
Feststellbremse: wirkt auf das Fahrgetriebe

## LADEMULDE

Hydraulisch betätigt, Kippbereich bis über 90 Grad  
Schwenkbereich bis 180 Grad für leichte Platzierung beim Fahren entlang von Gräben (max.185 Grad). Eine automatische Verriegelung hält die Mulde während der Fahrt in einer zentralen Position. Muldenboden aus 8 mm starken Stahlplatten, mit Kastenprofilen verstärkte Kipp- und Muldenkanten für mehr Stabilität. Der Mehrfachachsen-Joystick ermöglicht eine präzise Steuerung.

## SITZ & BEDIENUNG

Verstellbarer Komfortsitz mit Auf- und Abstieg über beide Seiten, leichter Einstieg über galvanisierte Stufen, extra breites Bremspedal, super helle Warnlichter für alle entscheidenden Funktionen, Mittelkonsole aus Stahl für zusätzlichen Beinschutz, auf Bedienerhöhe befindlicher Gangwahlhebel mit integrierter Kupplungstaste, Steuerhebel an Lenksäule montiert, Anti-Rutschboden

## HYDRAULIK

Hydraulische Prüfpunkte serienmässig angebracht.  
Leicht zugänglicher Ölfilter oben am Tank montiert  
Leicht zugänglicher Druckfilter oben am Tank montiert

## FEATURES

- Bedienerfreundlicher Zugang und Komfort
- Konstruktion für hohe Beanspruchung. Muldenboden aus 8 mm starken Stahlplatten hergestellt und rundum verstärkt
- Einfache und sichere Bedienung, Fahrtrichtung an der Lenksäule wählbar
- Übersichtliches Armaturenbrett mit Tankanzeige, Stundenzähler, Warnlicht für die Feststellbremse, Anzeigen für Öltemperatur, Öldruck und Betriebstemperatur
- Serienmässiger faltbarer ROPS Überrollbügel
- Einfacher Zugang zum Motor bei Service und Wartung
- Hervorragendes Leistungsgewicht
- Grosse Bodenfreiheit
- Hervorragender Wendekreis
- Mulde bis über 180 Grad (max. 185 Grad) schwenkbar für eine leichte Platzierung beim Fahren entlang von Gräben
- Muldenkippbereich bis über 90 Grad
- Serienmässiger Rückfahralarm
- Sicherheits-Handbremse
- Verschliessbare, komplett galvanisierte Werkzeugbox und Batteriefach
- Separate Kraftstoff- und Hydraulikeinfüllklappe
- Verstellbare Lenksäule
- Verstellbarer, gefederter Fahrersitz
- Rundumleuchte
- Partikelfilter
- Anhänger-Steckdose 7-polig
- Anhängelast gebremst: 4,5 t

## OPTIONEN

- Rückspiegel
- Strassenbeleuchtung
- Regenschutz für Sitz und Armaturen
- RAL-Farbe nach Wunsch

## GERÄUSCHPEGEL

Im Umkreis: LWA 102 dB  
Am Fahrerohr: LPA 85 dB

## ELEKTRIK

Hochleistungsbatterie: 12V, 185Ah  
Kompletter Kabelbaum ist mit Schutzmantel isoliert  
Rückfahralarm

## WARTUNGSZUGANG

Leichter Zugang bei Servicewartung  
Verriegelbare Motorabdeckung  
Verschliessbares Batteriefach  
An der Stufe angebrachte verschliessbare Werkzeugbox  
Separate Kraftstoff- und Hydraulikeinfüllklappen

## FÜLLMENGEN

Kraftstoff: 70 Liter  
Hydraulikflüssigkeit: 70 Liter



Kraft mal Innovation.

**CARL HEUSSER AG**

Alte Steinhauserstrasse 23  
6330 Cham  
Tel. 041 747 22 00  
Fax 041 741 47 64

**CARL HEUSSER SA**

Rte du Grammont C56  
1844 Villeneuve  
Tél. 021 960 10 61  
Fax 021 960 19 47

[info@heusser.ch](mailto:info@heusser.ch)  
[www.heusser.ch](http://www.heusser.ch)