



TELESKOPLADER FÜR DIE BAUWIRTSCHAFT

531-70/541-70/535-95/533-105/535-125 HiViz/540-140 HiViz/540-170/540-180 HiViz/540-200

Bruttoleistung: 55 kW/75 PS–93 kW/125 PS, Nenntragfähigkeit: 3.100 kg–4.100 kg, Hubhöhe: 7 m–20 m





JCB

JCB

G-FIT

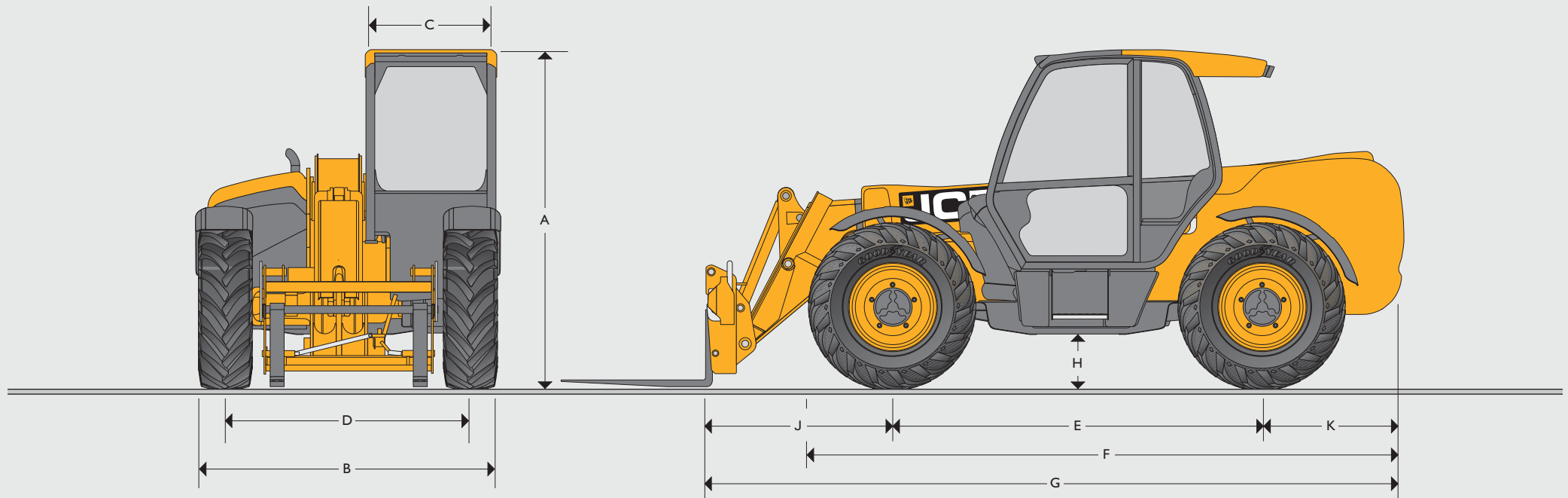


ecostock
CE
Tel: 01330 221027
www.hanson.com/uk/bricks

Hanson
HEIDELBERG CEMENT Group
ecostock

CE
Tel: 01330 421017
www.hanson.com/uk/bricks

STATISCHE ABMESSUNGEN



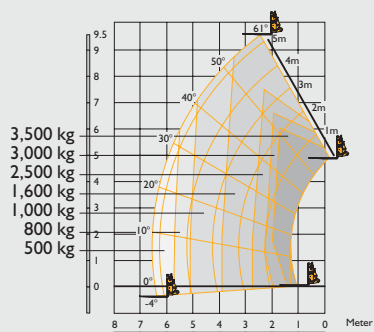
STATISCHE ABMESSUNGEN

Maschinentyp		535-95							
A	Gesamthöhe	m	2,49						
B	Gesamtbreite (über Reifen)*	m	2,36						
C	Kabinen-Innenbreite	m	0,94						
D	Spurweite	m	1,87						
E	Radstand	m	2,75						
F	Länge über Vorderräder	m	4,38						
G	Gesamtlänge bis Gabelträger	m	4,99						
H	Bodenfreiheit	m	0,40						
J	Länge Achsmitte über Schnellwechsler	m	1,20						
K	Länge Achsnabenzentrum über Heck	m	1,04						
	Gesamtbreite über abgesenkte Stützen	m	-						
	Wenderadius über Räder	m	3,7						
	Träger-Rückkippwinkel	Grad	41,0						
	Träger-Auskippwinkel	Grad	24,0						
	Gewicht	kg	8.215						
	Reifen		15,5/80-24						

* Typenabhängig

HUBLEISTUNG

535-95



Max. Tragfähigkeit	kg	3.500
Nenntragfähigkeit bei max. Hubhöhe	kg	1.600
Nenntragfähigkeit bei voller Reichweite	kg	500
Hubhöhe	m	9,50
Reichweite bei max. Hubhöhe	m	2,49
Max. Vorwärtsreichweite	m	6,52
Reichweite bei 1 t Last	m	5,08
Absetzhöhe	m	8,78

Entspricht Standsicherheitstest EN 1459 Anhang B. Chassis-Nivellierungsfunktion (Niveausgleich) mit eingefahrenen Stützen (Neigungswinkel $\pm 9^\circ$).

HUBLEISTUNG

Entspricht Standsicherheitstest EN 1459 Anhang B. Chassis-Nivellierungsfunktion (Niveausgleich) mit eingefahrenen Stützen (Neigungswinkel $\pm 9^\circ$).

MOTOR

JCB EcoMAX EU Stufe IV, Kapazität Vierzylinder 4,4 l, Ansaugung Turbo-Aufladung mit Ladeluftkühlung

	535-95
Motor 55 kW (75 PS) bei 2.200 U/min, Drehmoment 400 Nm bei 1.300 U/min	Standard
Motor 81 kW (109 PS) bei 2.200 U/min, Drehmoment 512 Nm bei 1.300 U/min	Option
Motor 93 kW (125 PS) bei 2.200 U/min, Drehmoment 550 Nm bei 1.300 U/min	Option

HYDRAULIKLADEZYKLEN

	535-95
Ausleger anheben	s 9,1
Ausleger absenken	s 7,7
Ausfahren	s 10,5
Einfahren	s 11,2
Schaufel auskippen	s 2,4
Schaufel einkippen	s 3,5

HYDRAULIK

	Hydrauliksystemdruck (bar)	Max. Pumpfördermenge (Liter)
535-95	241	82

LÄRM- UND VIBRATIONSPEGEL

	55 kW	81 kW	93 kW	Messtoleranz	Messbedingungen
Schalldruckpegel am Arbeitsplatz	LpA 77	80	81	+/-1 dB	Ermittelt nach Testverfahren in EN12053.
Schallleistungspegel der Maschine	LWA 104	106	107	+/-1 dB	Garantierte äquivalente Schalleistung (Außengeräusch) ermittelt unter dynamischen Testbedingungen nach 2000/14/EG
Schwingung von Hand/Arm	m/s ² <2,5	<2,5	<2,5	-	ISO 5349-2:2001 Dynamische Testbedingungen.

GETRIEBE

Drehmomentwandler, 4-Gang-Lastschaltgetriebe.
Fahrgeschwindigkeit 531-70/541-70/535-95/533-105: 29 km/h, 33 km/h (bei zuschaltbarem Allradantrieb).
Fahrgeschwindigkeit 535-125/540-140/540-170: 29 km/h. Optionales 33-km/h-Getriebe.
Fahrgeschwindigkeit 540-180/540-200: 29 km/h.

BREMSEN

Betriebsbremse: Hydraulische Mehrscheiben-Lamellenbremse an Vorder- und Hinterachse. Die Lamellen laufen im Ölbad für lange Lebensdauer und gleichbleibend wirksame Bremswirkung.
Feststellbremse: Handbremse als Scheibenbremse ausgeführt am Getriebeausgang. (93 kW/125 PS – im Ölbad laufende Scheibenbremse).

KABINE

Entspricht ROPS ISO 3471 und FOPS ISO 3449

SONDERAUSSTATTUNG

Vorder- und Rückscheinwerfer, Rundumlicht, Feuerlöscher, Traktions- und Industriereifen, elektrische Zuschaltung 2/4-Radantrieb, Sperrdifferenzial an der Vorderachse, Frontscheiben- und Dachschutz, luftgefederter Sitz, Komfort-Kabinausstattung, Dach- und Frontscheiben-Sonnenblende, Radio, Klimatisierung, Umkehrlüfter, Komfortausstattung, Armlehne (nur SLC) und Dachverkleidung.
 Mechanischer Einhebel-Joystick mit Schalter für das Aus- und Einfahren.
 Einhebel-Servo-Joystick-Option am 535-125 540-140 und 540-180.
 Optionen für hintere oder hintere und seitliche Rückfahrkameras mit zusätzlicher Pulsradar-Option mit Bildschirm an der Armaturenkonsole.
 Zentralschmierleiste für den 540-180 HiViz erhältlich